

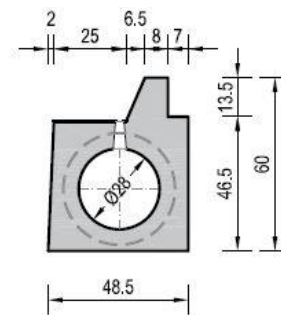
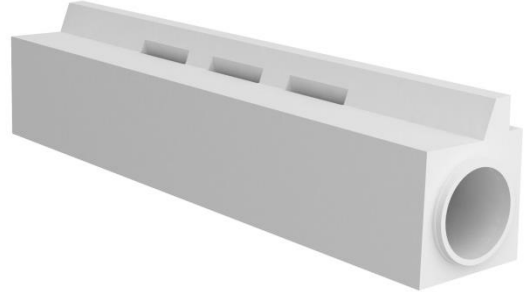


SCHLITZRINNE DN 28,0

Schlitzrinnen dienen zur Fahrbahntwässerung im Tunnelbau. Das System DN 28,0 wird durch ein Nut-Federsystem mit Keilgleitdichtung wasserdicht verbunden.

WESENTLICHE MERKMALE SIND:

- ▶ Abdeckungsfreie monolithische Bauweise
- ▶ Hohe Montageleistung
- ▶ Geringe Instandhaltungskosten
- ▶ Hohes Schluckvermögen



Die Palette der Schlitzrinnentypen umfasst alle gängigen Ausführungsvarianten in Anlehnung an die ASFINAG-Regelplanung.

Technische Eigenschaften

Beton-eigenschaft-	Faserbeton, Frost- und tausalzbeständig – auch mit C3A-freiem Zement erhältlich (je nach länderspezifischer Anforderung)
Zubehör	Putzschacht und Düker mit oder ohne Querausleitung, Leitungskanalabdeckplatten, Trennsteg für Leitungskanal
Sonstiges	Vor der Montage ist ein entsprechendes Mörtelbett vorzubereiten

Prüfergebnisse und Nachweise

Vertikale Belastbarkeit ÖN EN 1433	Lastklasse C 250
Gleitreibungskoeffizient ÖN Z 1261	Griffigkeit Klasse I
Hydraulik	Abflussleistung bei Längsgefälle > 1,25 % ... 100 l/s > 0,62 % ... 70 l/s
CE-Kennzeichnung nach ÖNORM EN 1433	Ja

Eckdaten

	Typ	Gewicht	l / b / h
SR DN28,0 48,5/60/299 N6,5/8 Typ A 3 ELS KGD16 Aufl. 7x13,5	A	1290kg	299 / 48,5 / 60cm
SR DN28,0 48,5/60/299 N6,5/8 Typ B o.ELS KGD16 Aufl. 7x13,5	B	1290kg	299 / 48,5 / 60cm
SR BS 48,5/60/299 N6,5/8 Typ C KGD16 Aufl. 7x13,5	C	1780kg	299 / 48,5 / 60cm
SR DN28,0 48,5/45/299 Typ D 3 ELS KGD16	D	1290kg	299 / 48,5 / 45cm
SR BS 48,5/45/299 Typ E KGD16	E	1700kg	299 / 48,5 / 45cm
SR DN28,0 48,5/60/299 N6,5/8 Typ F LI KGD16	F links	1290kg	299 / 48,5 / 60cm
SR DN28,0 48,5/60/299 N6,5/8 Typ F RE KGD16	F rechts	1290kg	299 / 48,5 / 60cm