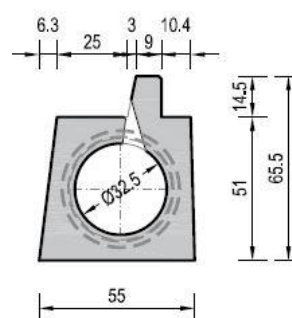
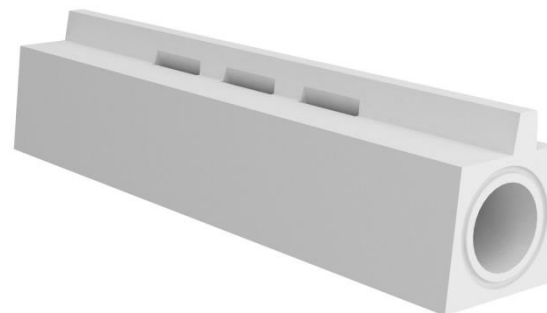


SCHLITZRINNE DN 32,5

Schlitzrinnen dienen zur Fahrbahntwässerung im Tunnelbau. Das System DN 32,5 wird durch eine Nutausbildung mit Rundschnurdichtung wasserdicht verbunden.

WESENTLICHE MERKMALE SIND:

- ▶ Abdeckungsfreie monolithische Bauweise
- ▶ Hohe Montageleistung
- ▶ Geringe Instandhaltungskosten
- ▶ Hohes Schluckvermögen



Die Palette der Schlitzrinnentypen umfasst alle gängigen Ausführungsvarianten in Anlehnung an die ASFINAG-Regelplanung.

Technische Eigenschaften

Beton-eigenschaft	Faserbeton, Frost- und tausalzbeständig – auch mit C3A-freiem Zement erhältlich (je nach länderspezifischer Anforderung)
Zubehör	Putzschacht und Düker mit oder ohne Querausleitung, Leitungskanalabdeckplatten, Trennsteg für Leitungskanal
Sonstiges	Vor der Montage ist ein entsprechendes Mörtelbett vorzubereiten

Prüfergebnisse und Nachweise

Vertikale Belastbarkeit ÖN EN 1433	Lastklasse C 250
Gleitreibungskoeffizient ÖN Z 1261	Griffigkeit Klasse I
Hydraulik	Abflussleistung bei Längsgefälle > 0,58 % ... 100 l/s > 0,28 % ... 70 l/s
CE-Kennzeichnung nach ÖNORM EN 1433	Ja

Eckdaten

	Typ	Gewicht	l / b / h
SR DN32,5 55/65,5/300 N3/9 Typ A 3 ELS RSD30 Aufl. 10,4x14,5	A	1320kg	300 / 55 / 65,5cm
SR DN32,5 55/65,5/300 N3/9 Typ B o.ELS RSD30 Aufl. 10,4x14,5	B	1320kg	300 / 55 / 65,5cm
SR BS 55/65,5/300 N3/9 Typ C RSD30 Aufl. 10,4x14,5	C	1995kg	300 / 55 / 65,5cm
SR DN32,5 55/51/300 Typ D 3 ELS RSD30	D	1200kg	300 / 55 / 55cm
SR BS 55/51/300 Typ E RSD30	E	1895kg	300 / 55 / 55cm
SR DN32,5 55/65,5/300 N3/9 Typ F LI RSD30	F links	1320kg	300 / 55 / 65,5cm
SR DN32,5 55/65,5/300 N3/9 Typ F RE RSD30	F rechts	1320kg	300 / 55 / 65,5cm