

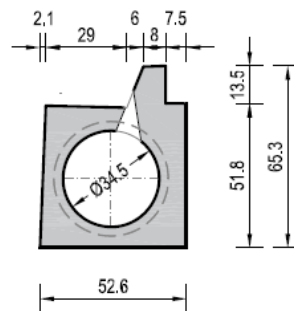
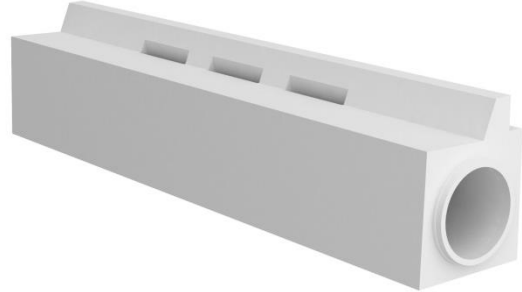


## SCHLITZRINNE DN 34,5

Schlitzrinnen dienen zur Fahrbahntwässerung im Tunnelbau. Das System DN 34,5 wird durch ein Nut-Federsystem mit Keilgleitdichtung wasserdicht verbunden.

### WESENTLICHE MERKMALE SIND:

- ▶ Abdeckungsfreie monolithische Bauweise
- ▶ Hohe Montageleistung
- ▶ Geringe Instandhaltungskosten
- ▶ Hohes Schluckvermögen



Die Palette der Schlitzrinnentypen umfasst alle gängigen Ausführungsvarianten in Anlehnung an die ASFINAG-Regelplanung.

### Technische Eigenschaften

<b>Beton-eigenschaft</b>	Faserbeton, Frost- und tausalzbeständig – auch mit C3A-freiem Zement erhältlich (je nach länderspezifischer Anforderung)
<b>Zubehör</b>	Putzschacht und Düker mit oder ohne Querausleitung, Leitungskanalabdeckplatten, Trennsteg für Leitungskanal
<b>Sonstiges</b>	Vor der Montage ist ein entsprechendes Mörtelbett vorzubereiten

### Prüfergebnisse und Nachweise

<b>Vertikale Belastbarkeit ÖN EN 1433</b>	Lastklasse C 250
<b>Gleitreibungskoeffizient ÖN Z 1261</b>	Griffigkeit Klasse I
<b>Hydraulik</b>	Abflussleistung bei Längsgefälle > 0,42 % ... 100 l/s > 0,21 % ... 70 l/s
<b>CE-Kennzeichnung nach ÖNORM EN 1433</b>	Ja

### Eckdaten

	Typ	Gewicht	l / b / h
SR DN34,5 52,6/65,3/299 N6/8 Typ A 3 ELS KGD16 Aufl. 7,5x13,5	A	1320kg	299 / 52,6 / 65,3cm
SR DN34,5 52,6/65,3/299 N6/8 Typ B o.ELS KGD16 Aufl. 7,5x13,5	B	1320kg	299 / 52,6 / 65,3cm
SR BS 52,6/65,3/299 N6/8 Typ C KGD16 Aufl. 7,5x13,5	C	1995kg	299 / 52,6 / 65,3cm
SR DN34,5 52,6/51/299 Typ D 3 ELS KGD16	D	1200kg	299 / 52,6 / 51cm
SR BS 52,6/51/299 Typ E KGD16	E	1895kg	299 / 52,6 / 51cm
SR DN34,5 52,6/65,3/299 N6/8 Typ F LI KGD16	F links	1320kg	299 / 52,6 / 65,3cm
SR DN34,5 52,6/65,3/299 N6/8 Typ F RE KGD16	F rechts	1320kg	299 / 52,6 / 65,3cm