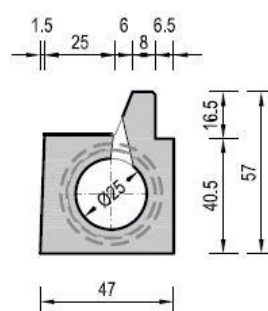
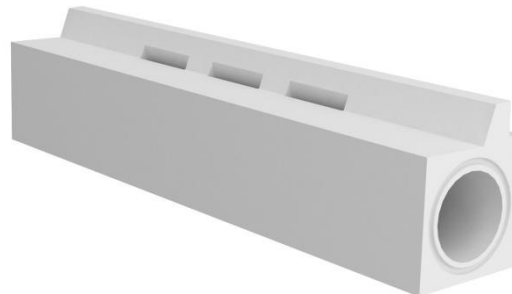


SCHLITZRINNE DN 25,0

Schlitzrinnen dienen zur Fahrbahntwässerung im Tunnelbau. Das System DN 25,0 wird durch eine Nutausbildung mit Rundschnurdichtung wasserdicht verbunden.

WESENTLICHE MERKMALE SIND:

- ▶ Abdeckungsfreie monolithische Bauweise
- ▶ Hohe Montageleistung
- ▶ Geringe Instandhaltungskosten
- ▶ Hohes Schluckvermögen



Die Palette der Schlitzrinnentypen umfasst alle gängigen Ausführungsvarianten in Anlehnung an die ASFINAG-Regelplanung.

Technische Eigenschaften

| | |
|--------------------------|--|
| Beton-eigenschaft | Faserbeton, Frost- und tausalzbeständig – auch mit C3A-freiem Zement erhältlich (je nach länderspezifischer Anforderung) |
| Zubehör | Putzschacht und Düker mit oder ohne Querausleitung, Leitungskanalabdeckplatten, Trennsteg für Leitungskanal |
| Sonstiges | Vor der Montage ist ein entsprechendes Mörtelbett vorzubereiten |

Prüfergebnisse und Nachweise

| | |
|--|---|
| Vertikale Belastbarkeit ÖN EN 1433 | --- |
| Gleitreibungskoeffizient ÖN Z 1261 | Griffigkeit Klasse I |
| Hydraulik | Abflussleistung bei Längsgefälle > 2,27 % ... 100 l/s > 1,12 % ... 70 l/s |
| CE-Kennzeichnung nach ÖNORM EN 1433 | Ja |

Eckdaten

| | Typ | Gewicht | l / b / h |
|---|----------|---------|-------------------|
| SR DN25,0 47/57/300 N6/8 Typ A 3 ELS RSD30 Aufl. 6,5x16,5 | A | 1120kg | 300 / 47 / 57cm |
| SR DN25,0 47/57/300 N6/8 Typ B o.ELS RSD30 Aufl. 6,5x16,5 | B | 1120kg | 300 / 47 / 57cm |
| SR BS 47/57/300 N6/8 Typ C RSD30 Aufl. 6,5x16,5 | C | 1510kg | 300 / 47 / 57cm |
| SR DN25,0 47/46,5/300 Typ D 3 ELS RSD30 | D | 1120kg | 300 / 47 / 46,5cm |
| SR BS 47/46,5/300 Typ E RSD30 | E | 1460kg | 300 / 47 / 46,5cm |
| SR DN25,0 47/57/300 N6/8 Typ F LI RSD30 | F links | 1120kg | 300 / 47 / 57cm |
| SR DN25,0 47/57/300 N6/8 Typ F RE RSD30 | F rechts | 1120kg | 300 / 47 / 57cm |